

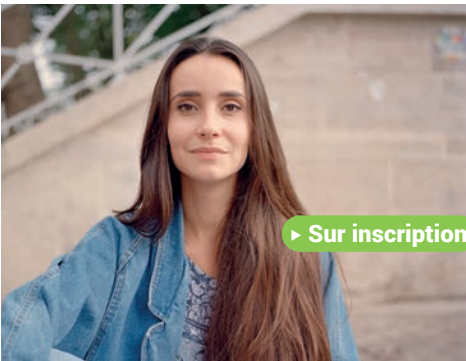
# NOS ANIMATIONS

## EN CONTINU DURANT L'ÉVÉNEMENT

### ► Accès libre

- Fresque de la Renaissance écologique (*Hestere*),
- Déambulations sonores inclusives (*Truck à Sons*),
- Quiz et jeux autour des graines et des fruits et légumes (*Racines Carrées*),
- Jeu de l'égalité des chances (*Article 1*),
- Démonstration marmite norvégienne (*English Style*),
- Jeu sur les labels du commerce équitable (*Vet'Ethic*),
- Jeu autour du numérique (*Les Petits Débrouillards*),
- Etc.

## AVEC SALOMÉ SAQUÉ



► Sur inscription

### VENDREDI 8 NOVEMBRE

18h - 20h *Conférence-débat et dédicaces*

#### L'ÉCONOMIE SOCIALE ET SOLIDAIRE : UNE CHANCE POUR LA JEUNESSE !

Journaliste économique et engagée sur les questions liées à l'urgence climatique, l'égalité hommes-femmes et la jeunesse, auteure de « *Sois jeune et tais-toi* », elle est le grand témoin de l'édition 2024.

### SAMEDI 9 NOVEMBRE

Animations programmées dans l'espace dédié

10h30 - 11h *Atelier*

#### ATELIER BIEN-ÊTRE

(Au jardin d'la Zabelle)

► À partir de 15 ans.

11h *Conférence*

#### LE FLORAIN, MONNAIE LOCALE ET COMPLÉMENTAIRE QUI CRÉE DU LIEN !

14h - 16h *Ateliers en continu*

#### COUTURE, UPCYCLING ET CUSTOMISATION

- **Sur un air de 4R** : récupé, recycle, réemploie et réduis tes achats ! (*Tricot couture service*)
- **Jeans recyclés, nouvelle vie en porte-clés !** (*Plus près des étoiles*)

► Places limitées. À partir de 14 ans.

16h - 17h *Atelier*

#### INITIATION À LA VANNERIE

(*Les Sauvajoncs*)

► Places limitées. À partir de 10 ans.

17h *Temps fort*

#### REMISE DU TROPHÉE DE L'ENCOURAGEMENT

17h30 *Temps fort*

#### REMISE DU PRIX DU VILLAGE DES SOLUTIONS DE DEMAIN

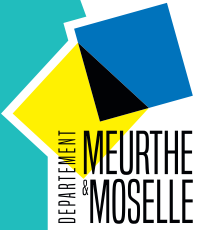
Accéder à l'Hôtel  
du Département



Venir en  
covoiturage



POUR UNE ÉCONOMIE ENGAGÉE  
ET AUDACIEUSE AU SERVICE  
DE NOS TERRITOIRES  
EXPOSANTS - ANIMATIONS



3<sup>e</sup> édition

# LE VILLAGE DES SOLUTIONS DE DEMAIN 2024

VENDREDI  
8 NOV.  
14H-18H

SAMEDI  
9 NOV.  
10H-18H

INVITÉE D'HONNEUR  
SALOMÉ SAQUÉ  
JOURNALISTE, AUTEURE DE  
SOIS JEUNE ET TAIS-TOI

@departement54

meurthe-et-moselle.fr

HÔTEL DU DÉPARTEMENT

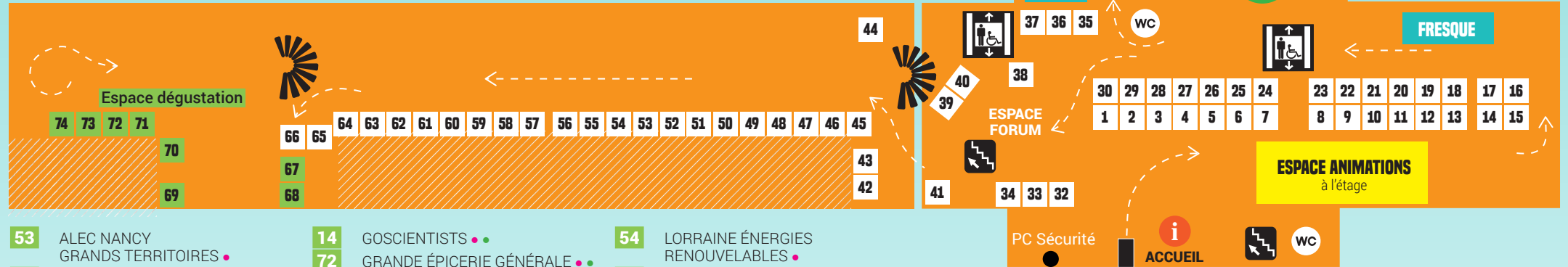
48 esplanade Jacques-Baudot à Nancy  
Entrée libre – Restauration sur place

## RENCONTREZ 80 EXPOSANTS

et découvrez leurs produits et services à la vente, autour de l'alimentation, des mobilités, du numérique, de la santé/bien-être, de l'écologie, etc.

### Leur point commun ? Ils sont tous engagés dans des modèles vertueux :

- en plaçant l'humain et l'utilité sociale au cœur de leur fonctionnement
- en faisant participer les associés, salariés et parties prenantes à la vie de l'entreprise
- en affectant les bénéfices principalement au développement de leur activité
- en étant ancrés localement et respectueux de l'environnement.



- 53** ALEC NANCY GRANDS TERRITOIRES ●
- 19** ARTICLE 1 ●
- 32** ATELIER BIEN-HÊTRE
- 62** ATELIER DARDAINE ●
- 44** AU JARDIN D'LA ZABELLE ●●
- 50** BALADES & BOTANIQUE ●●
- 20** BIEN'VEILLANCE ●
- 36** C.I.G.A.L.E.S GRAND EST
- 1** CHEZ MANDY
- 25** CITIZ ●
- 65-66** DE LAINE EN RÊVES ●
- 41** DES POTIONS ET DES BULLES
- 69** DYD - DO YOUR DRINK ●
- 55** ECHOGESTES ●●
- 21** ELANAVRIIN ●●
- 73** EMPLETTES & CAGETTES ●
- 23** ENGLISHSTYLE ●●
- 24** ENVAHISSENS
- 37** ENVIE EN LORRAINE ●
- 27** ESAT ATELIERS DES EAUX BLEUES ●
- 39-40** ESPACE ENGAGEMENT JEUNESSE ●
- 6** ÊTRE ÉCO LIÉ ●
- 34** F.E.R. ENSEMBLE
- 8** FOYER RURAL DU VEZIN
- 13** FRIPON & FRIPETTE ●

- 14** GOSCIENTISTS ●●
- 72** GRANDE ÉPICERIE GÉNÉRALE ●●
- 47** GUI'HOMME CRÉATION
- 17** HABITAT ET HUMANISME LORRAINE
- FRESQUE** HESTERE ●
- 3** HUMAN AND TECH ●
- 42** INFOSEL-ULIS
- 16** KANGATRaining 54 ●●
- 59** KÈPOS ●●
- 30** LA BATELIÈRE ●
- 64** LA FABRIQUE
- 35** LA GRANGE MOTOR'S
- 10** LA MAISON DES HIBISCUS
- 12** LA PERLE DES FOINS ●
- 33** LA PULPERIE ●
- 70** L'ARBRE DE VIE ●●
- 22** LE FLORAIN ●
- ITINÉRANT** LE TRUCK À SONS ●
- 74** LE VERT T'Y GO ! ●●
- 60** LES COUSETTES DE NINIE ●
- 71** LES JARDINS DU PAPI ●
- 11** LES PETITS DÉBROUILLARDS GRAND EST ●
- 4** L'HERMINE FLAMBOYANTE ●
- 29** LIFT & CO
- 5** LIGUE GRAND EST DE JUDO - SAKIDÔ

- 54** LORRAINE ÉNERGIES RENOUVELABLES ●
- 38** MACIF
- 61** MAIF ●
- 68** MARINETTE ●
- 16** NOS OUISTITIS PORTÉS ●●
- 48** ORTIE & PLANTAIN ●●
- 9** PAS DE PANIQUE 112 ●
- 11** PLAYERSGATE - YUTOPIA ●
- 28** PLUS PRÈS DES ÉTOILES
- 67** POTIBON ●
- 56** RACINES CARRÉES ●●
- 43** REBOND-ULIS
- 15** RECYCLUNE ●
- 57** REMISE ●
- 51** SAVONS M ●
- 46** SENTI'HORSE ●
- 63** SHIFTERS NANCY LORRAINE ●
- 18** SO AUTHENTIC
- 26** SUPER KWETSCH ●●
- 2** TOYS ACADEMY ●
- 52** TRANSITION INTÉRIEURE ●
- 49** TRICOT COUTURE SERVICE
- 7** VANNERIE LES SAUVAJONCS ●
- 58** VÉLO ET MOBILITÉS ACTIVES GRAND EST
- 45** VET ETHIC ●

- Animations sur stand
- Florains acceptés



ENTRÉE

Zone de stationnement réservée aux personnes à mobilité réduite.

## TROPHÉES DE L'ENCOURAGEMENT

### Curieux de découvrir des projets d'activités innovantes ?

15 candidats sont en lice pour cette édition des Trophées de l'Encouragement !

Alors rendez-vous à l'espace dédié pour échanger et voter ensuite pour votre projet coup de cœur.

- GROZALYE
- HEALTHY MELY
- LIEN ANIMAUX PATIENTS
- LA VIDA LOCALE
- LE BAR À RECOUDRE « ENTRE 4&6 »
- L'EQUINOXE
- LINE
- LUTHOPIE
- PAULINE & NOEMIE
- PEAKEAS
- RÉSIDENCE LU FAMILY
- FEMALEAS
- T'CHANAMI
- URBAN LINK
- VOITURE 14

SCANNEZ POUR VOTER >

à partir de vendredi 8/11 à 14h jusqu'au samedi 9/11 à 16h



### NOUVEAUTÉ !

De jeunes lycéen-ne-s et étudiant-e-s s'engagent et entreprennent avec les valeurs de l'économie sociale et solidaire.

Découvrez leurs initiatives sur l'Espace Engagement Jeunesse !